

53

New Building

निरीक्षण-प्रतिवेदन संख्या-01

दिनांक 10-07-2010

विषय:- राजकीय शिक्षक प्रशिक्षण (बी0एड0) महाविद्यालय, रांची के लिए निर्माणाधीन छात्रावास की वस्तुस्थिति के संबंध में।

निर्माण स्थल :- राजकीय +2 उच्च विद्यालय कांके, रांची परिसर।

प्रसंग :- जिला कल्याण पदाधिकारी, रांची समाहरणालय, रांची का पत्रांक 2072 (ii) दिनांक 24.06.2010 के सन्दर्भ में प्राचार्य, राजकीय शिक्षक प्रशिक्षण महाविद्यालय, रांची का आदेश दिनांक 05.07.2010.

विवरण :-

प्रसंगाधीन विषय से संबंधित आदेश के अनुपालन में मैं दिनांक 08.07.10 को बी0एड0 महाविद्यालय रांची के लिए निर्माणाधीन भवन-स्थल में पहुँचकर निर्माणाधीन, ईकाईयों का अवलोकन किया। अवलोकन के क्रम में महाविद्यालय के छात्रावास के हेड मुन्शी श्री रतन प्रसाद से प्राप्त जानकारी पर आधारित प्रतिवेदन इस प्रकार है।

1. निर्माणाधीन छात्रावास बी0एड0 महाविद्यालय, रांची के छात्रावास के नाम से प्रस्तावित है।
2. जानकारी के अनुसार उक्त छात्रावास किस कोटि के छात्रों के लिए प्रस्तावित है, इस प्रकार का कोई निर्देश ज्ञात नहीं है।
3. निर्माणाधीन छात्रावास के लिए तीन मंजिला भवन निर्माण की योजना है जिसमें ग्राउन्ड फ्लोर के छत की ढलाई हो चुकी है, प्रथम तल्ला के लिए पिलर एवं दीवाल बनाने का कार्य प्रगति में है। इसे सुसंज्जित तरीके से तैयार होने में लगभग एक वर्ष का समय सम्भावित है।
4. जानकारी के अनुसार निर्माणाधीन बी0एड0 छात्रावास की वास्तविक स्थिति इस प्रकार है--

(i)	कुल क्षेत्रफल	-	32809 वर्गफीट
(ii)	ग्राउन्ड फ्लोर	-	12485 वर्गफीट
(iii)	प्रथम तल्ला	-	10162 वर्गफीट
(iv)	दूसरा तल्ला	-	10162 वर्गफीट
(v)	एक छत से दूसरे छत की ऊँचाई	-	10'6"

Handwritten signature

(54)

5. ग्राउन्ड फ्लोर

कुल क्षेत्रफल 12485 वर्गफीट

क्र०सं०	ईकाई का नाम	ईकाई की संख्या	क्षेत्रफल	अभ्युक्ति
1.	कमरे की संख्या	17	प्रत्येक कमरा का क्षेत्रफल 11'X17'	
2.	स्टाफ रूम	01	11'X9'	
3.	विजीटर्स रूम	01	11'X18'	
4.	किचन	01	23'X18'	
5.	डाईनिंग हॉल	01	44.10'X46'=1557 वर्गफीट (150 छात्रों के लिए)	
6.	स्टोर	01	4.5'X8.4'	
7.	वाशिंग रूम	01	11.5'X9.2'	
8.	शौचालय	04 यूनिट में विभाजित	23'X14.4'	
9.	बाथरूम	12 यूनिट में विभाजित	4'X5' प्रत्येक	
10.	एन्ट्रेंस लॉबी	01	22.10'X18.10'	
11.	बरामदा	02	चौड़ाई 11' एवं 6 फीट	
12.	कोर्टयार्ड	प्रांगण-01	65.7'X45.4'	
13.	सर्विस काउन्ट	01		
14.	हॉस्टल वार्डेन का आवास	01		

6. प्रथम तल्ला

कुल क्षेत्रफल 10162 वर्गफीट

क्र०सं०	ईकाई का नाम	ईकाई की संख्या	क्षेत्रफल	अभ्युक्ति
1.	कमरे की संख्या	22	प्रत्येक कमरा का क्षेत्रफल 11'X17'	
2.	रिक्रियेशन हॉल	01	33'X23'	
3.	बाथरूम	12 यूनिट में विभाजित	4'X5' प्रत्येक	
4.	शौचालय	04 यूनिट में विभाजित	बड़ा साईज-02, छोटा साईज-02	
5.	छज्जा (खुलीछत)		11.3'	

Handwritten signature

(55)

7. दूसरा तल्ला

कुल क्षेत्रफल 162 वर्गफीट

क्र०सं०	ईकाई का नाम	ईकाई की संख्या	क्षेत्रफल	अभ्युक्ति
1.	कमरे की संख्या	18	प्रत्येक कमरा का क्षेत्रफल 11'X17'	
2.	पुस्तकालय	01	33'X23'	
3.	विश्रामकक्ष	01	29.5'X18.4'	
4.	बाथरूम	12 यूनिट में विभाजित	4'X5' प्रत्येक	
5.	शौचालय	04 यूनिट में विभाजित	बड़ा साईज-02 छोटा साईज-02	
6.	छज्जा (खुलीछत)		11.3'	

8. एक ही परिसर में निर्माणाधीन छात्रावास के पूर्वी भाग में ^{संभवतः} हरिजन छात्रावास के नाम से लगभग -30 कमरे का दो मंजिला भवन रंग-रोगन सहित बनकर तैयार है जिसे सम्भवतः नवम्बर-दिसम्बर 2009 में प्राचार्य, राजकीय +2 उच्च विद्यालय कांके, रांची को सुपुर्द किया गया है।

9. निर्माणाधीन छात्रावास के उत्तर भाग में सम्पूर्ण परिसर का लगभग एक चौथाई जमीन बाउन्ड्री सहित खाली है।

10. निर्माण ईकाई से संबंधित हेड मुन्सी से प्राप्त जानकारी के आधार पर तैयार यह प्रतिवेदन आवश्यक कार्यार्थ श्रीमान् की सेवा में समर्पित है।

दिनांक 10-07-2010

प्रतिवेदन समर्पित,

सेवा में,

प्राचार्य,

राजकीय शिक्षक प्रशिक्षण महाविद्यालय,
रांची

प्रस्तुतकर्ता

(Signature)

(डॉ० हरे कृष्ण मिश्रा)

व्याख्याता (प्रति०)

राजकीय शिक्षक प्रशिक्षण महाविद्यालय,
रांची।

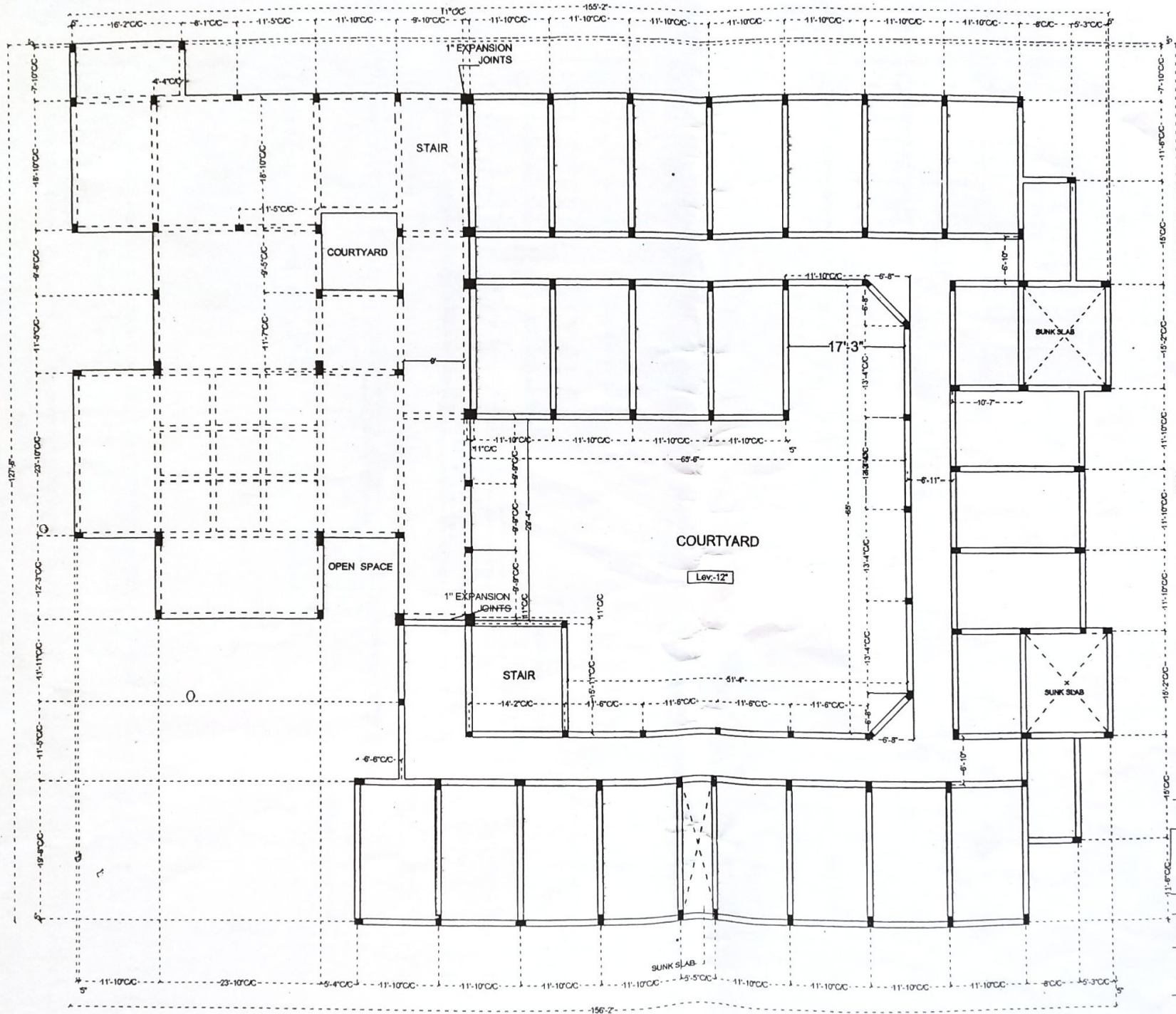
(Signature)
24.09.13
Principal
Gov. T.T. College
RANCHI

**PROPOSED BOYS HOSTEL
FOR
B.ED. COLLEGE
AT : - GOVT. HIGH SCHOOL
KANKE, RANCHI**

**ARCHITECTS
CHADDA & ASSOCIATES
Architects & Urban planners
Main Road, Ranchi - 834001
Jharkhand
Ph. - 2330362**

[Signature]
**District Engineer
Zila Parishad, Ranchi**

[Signature]



LAY-OUT PLAN

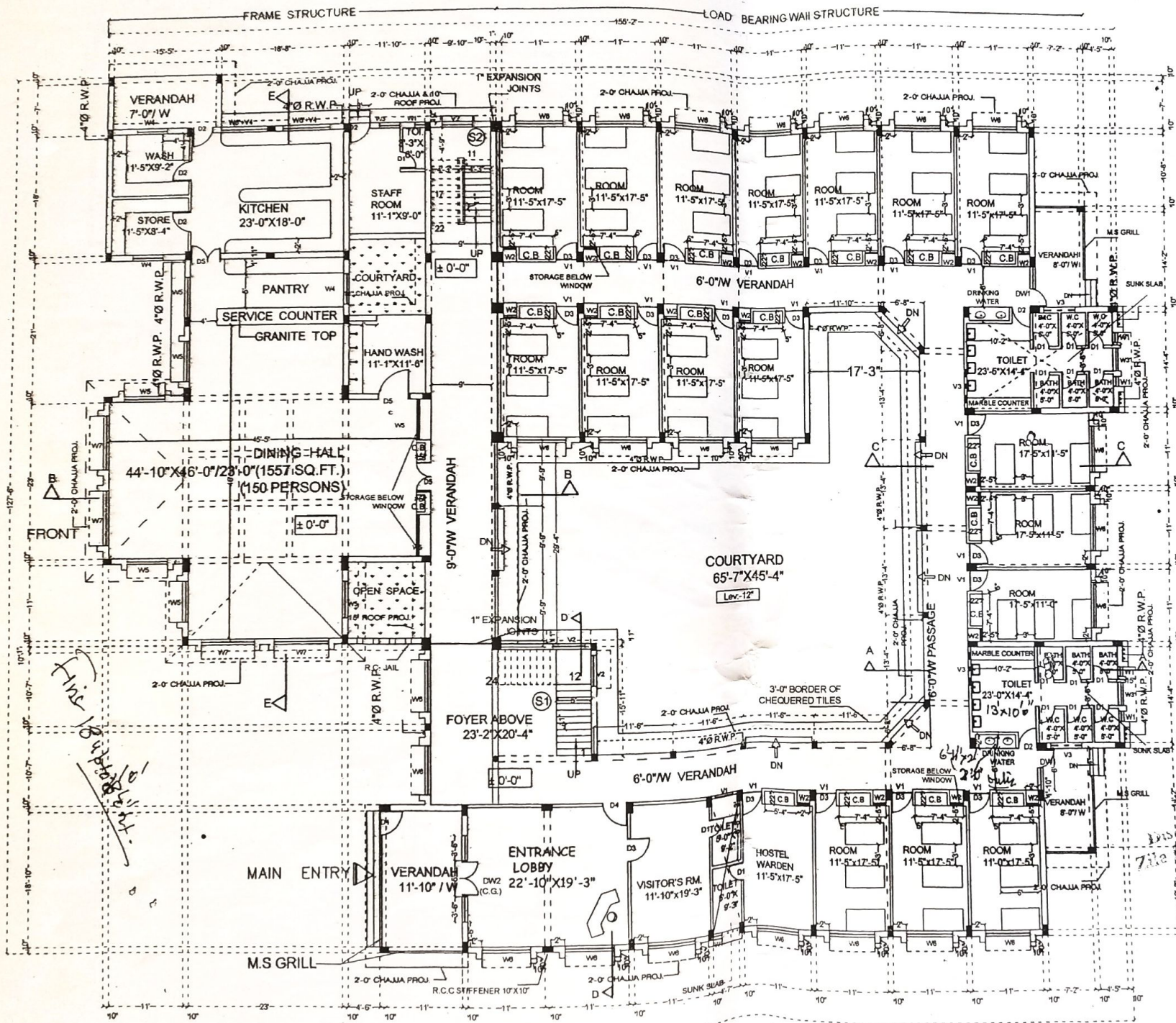
[Signature]

District Engineer
Zila Parishad, Ranchi

G+2
PROPOSED BOYS HOSTEL
FOR
B.E.D. COLLEGE
AT : GOVT. HIGH SCHOOL, KANKE, RANCHI

SHEET TITLE :	LAY OUT PLAN
DRG. NO. SCALE = 1"	SHEET NO. :
DEALT BY :- RITU CHADDA RAJIV CHADDA	DRAWN BY :- BIBIYANA

CHADDA & ASSOCIATES
Architects & Urban Planners
MAIN ROAD, RANCHI
PH. NO. : 0651 2330362



G-2

COVERED AREA:
 GROUND FLOOR=12,485 SQ.FT.
 FIRST FLOOR =10,162 SQ.FT.
 2ND FLOOR =10,162 SQ.FT.

TOTAL=32,809 SQ.FT.

SCHEDULE OF DOORS, WINDOWS

TYPE	WIDTH	HEIGHT	SILL
D1	2'-6"	7'-0"	0'-0"
D2	3'-0"	7'-0"	0'-0"
D3	3'-3"	7'-0"	0'-0"
D4	3'-6"	7'-0"	0'-0"
D5	4'-6"	7'-0"	0'-0"
D6	5'-0"	8'-4"	0'-0"
D7	12'-0"	8'-4"	0'-0"
W1	1'-6"	4'-4"	4'-0"
W2	2'-0"	4'-0"	3'-0"
W3	3'-0"	4'-0"	3'-0"
W4	3'-6"	4'-4"	4'-0"
W5	4'-6"	4'-4"	4'-0"
W6	5'-0"	5'-4"	3'-0"
W7	7'-0"	4'-0"	3'-0"
W8	8'-0"	5'-4"	3'-0"
W9	6'-0"	5'-4"	3'-0"
W10	7'-0"	5'-4"	3'-0"
W11	7'-0"	5'-4"	3'-0"
W12	7'-0"	5'-4"	3'-0"
W13	7'-0"	5'-4"	3'-0"
W14	7'-0"	5'-4"	3'-0"
W15	7'-0"	5'-4"	3'-0"
W16	7'-0"	5'-4"	3'-0"
W17	7'-0"	5'-4"	3'-0"
W18	7'-0"	5'-4"	3'-0"
W19	7'-0"	5'-4"	3'-0"
W20	7'-0"	5'-4"	3'-0"
W21	7'-0"	5'-4"	3'-0"
W22	7'-0"	5'-4"	3'-0"
W23	7'-0"	5'-4"	3'-0"
W24	7'-0"	5'-4"	3'-0"
W25	7'-0"	5'-4"	3'-0"
W26	7'-0"	5'-4"	3'-0"
W27	7'-0"	5'-4"	3'-0"
W28	7'-0"	5'-4"	3'-0"
W29	7'-0"	5'-4"	3'-0"
W30	7'-0"	5'-4"	3'-0"
W31	7'-0"	5'-4"	3'-0"
W32	7'-0"	5'-4"	3'-0"
W33	7'-0"	5'-4"	3'-0"
W34	7'-0"	5'-4"	3'-0"
W35	7'-0"	5'-4"	3'-0"
W36	7'-0"	5'-4"	3'-0"
W37	7'-0"	5'-4"	3'-0"
W38	7'-0"	5'-4"	3'-0"
W39	7'-0"	5'-4"	3'-0"
W40	7'-0"	5'-4"	3'-0"
W41	7'-0"	5'-4"	3'-0"
W42	7'-0"	5'-4"	3'-0"
W43	7'-0"	5'-4"	3'-0"
W44	7'-0"	5'-4"	3'-0"
W45	7'-0"	5'-4"	3'-0"
W46	7'-0"	5'-4"	3'-0"
W47	7'-0"	5'-4"	3'-0"
W48	7'-0"	5'-4"	3'-0"
W49	7'-0"	5'-4"	3'-0"
W50	7'-0"	5'-4"	3'-0"
W51	7'-0"	5'-4"	3'-0"
W52	7'-0"	5'-4"	3'-0"
W53	7'-0"	5'-4"	3'-0"
W54	7'-0"	5'-4"	3'-0"
W55	7'-0"	5'-4"	3'-0"
W56	7'-0"	5'-4"	3'-0"
W57	7'-0"	5'-4"	3'-0"
W58	7'-0"	5'-4"	3'-0"
W59	7'-0"	5'-4"	3'-0"
W60	7'-0"	5'-4"	3'-0"
W61	7'-0"	5'-4"	3'-0"
W62	7'-0"	5'-4"	3'-0"
W63	7'-0"	5'-4"	3'-0"
W64	7'-0"	5'-4"	3'-0"
W65	7'-0"	5'-4"	3'-0"
W66	7'-0"	5'-4"	3'-0"
W67	7'-0"	5'-4"	3'-0"
W68	7'-0"	5'-4"	3'-0"
W69	7'-0"	5'-4"	3'-0"
W70	7'-0"	5'-4"	3'-0"
W71	7'-0"	5'-4"	3'-0"
W72	7'-0"	5'-4"	3'-0"
W73	7'-0"	5'-4"	3'-0"
W74	7'-0"	5'-4"	3'-0"
W75	7'-0"	5'-4"	3'-0"
W76	7'-0"	5'-4"	3'-0"
W77	7'-0"	5'-4"	3'-0"
W78	7'-0"	5'-4"	3'-0"
W79	7'-0"	5'-4"	3'-0"
W80	7'-0"	5'-4"	3'-0"
W81	7'-0"	5'-4"	3'-0"
W82	7'-0"	5'-4"	3'-0"
W83	7'-0"	5'-4"	3'-0"
W84	7'-0"	5'-4"	3'-0"
W85	7'-0"	5'-4"	3'-0"
W86	7'-0"	5'-4"	3'-0"
W87	7'-0"	5'-4"	3'-0"
W88	7'-0"	5'-4"	3'-0"
W89	7'-0"	5'-4"	3'-0"
W90	7'-0"	5'-4"	3'-0"
W91	7'-0"	5'-4"	3'-0"
W92	7'-0"	5'-4"	3'-0"
W93	7'-0"	5'-4"	3'-0"
W94	7'-0"	5'-4"	3'-0"
W95	7'-0"	5'-4"	3'-0"
W96	7'-0"	5'-4"	3'-0"
W97	7'-0"	5'-4"	3'-0"
W98	7'-0"	5'-4"	3'-0"
W99	7'-0"	5'-4"	3'-0"
W100	7'-0"	5'-4"	3'-0"

STAIR DATA

FLOOR TO FLOOR HEIGHT = 10'-6"

FLIGHT WIDTH = 5'-0"
 TREADS=22 NO. 11" EACH
 RISERS=24 NO. EACH=5.25"

FLOOR TO FLOOR HEIGHT = 10'-6"

FLIGHT WIDTH = 4'-3"
 TREADS=20 NO. 11" EACH
 RISERS=22 NO. EACH=5.72"

CAPACITY

ROOMS	NO. OF ROOM
GROUND FLOOR	= 1703 (51 NO.S)
FIRST FLOOR	= 2203 (86 NO.S)
SECOND FLOOR	= 1803 (54 NO.S)
TOTAL	= 171 NO.S

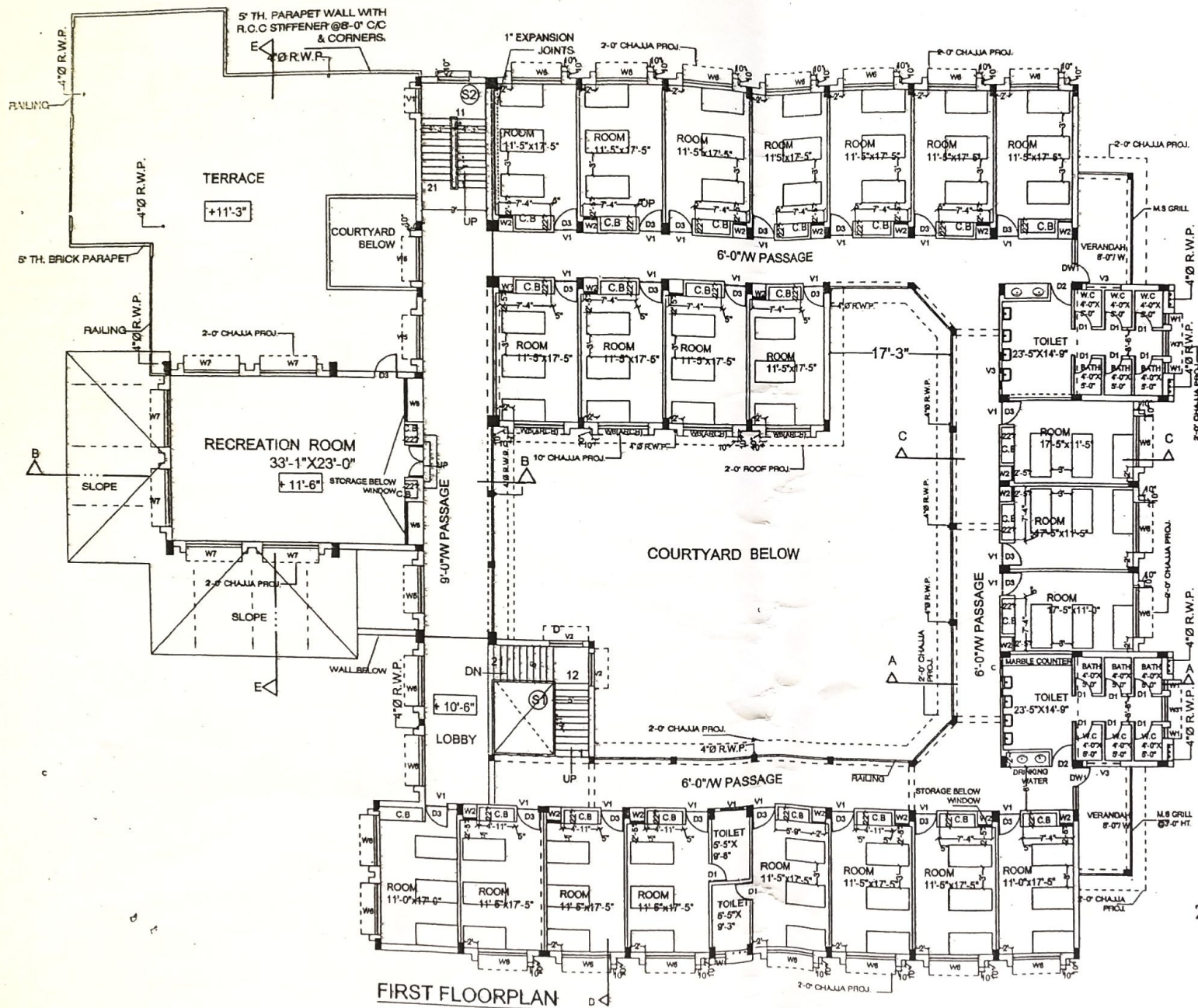
PROPOSED BOYS HOSTEL
 FOR
 B ED COLLEGE
 AT - GOVT. HIGH SCHOOL, KANKE, RANCHI

SHEET TITLE: LAY OUT PLAN
 DRG. NO. SHEET NO.:
 SCALE = 1"

DEALT BY: RITU CHADDA
 RAJIV CHADDA

DRAWN BY: BIBIYANA

GROUND FLOOR PLAN



BRIEF SPECIFICATION

ALL MATERIALS TO BE APPROVED BY THE ARCHITECTS.

A-STRUCTURE

1. FRAME STRUCTURE

2. R.C.C. WORKS IN MIX OF 1:1.5:3 (M20) JASDEBIGH

B-FLOORING

1. KOTAH STONE FLOORING - ROOMS, PASSAGE, KITCHEN, DINING, TOILET, STAIRCASE, WINDOW SILL ETC.

2. PINK GRANITE - KITCHEN COUNTER TOP & SINK COUNTER

3. CHECKERED TILES - PORTICO & COURTYARD (7'-0" WIDE BORDER IN COURTYARD)

4. CERAMIC TILES - 7'-0" HT. IN WALL OF TOILET & 4" HT. IN WALL OF KITCHEN COUNTER & 4" HT. IN WALL OF DINING WASH ETC.

C-DOORS & WINDOWS

1. DOORS FRAME - STEEL MOULDED CHAIRPANTS WITH WOODEN MOLDING BEAD

2. DOORS SHUTTER - 35MM TH COMMERCIAL FLUSH DOOR SHUTTERS

3. WINDOWS - STEEL WINDOW 4MM HT. GLASS & M.S GRILL

4. TOILET DOOR SHUTTER - 35MM TH NON DECORATIVE FLUSH DOOR SHUTTER WITH A.C. SHEET FLUNG FROM INNER SIDE

ENTRANCE DOORS - GLAZED ALUMINUM FRAME

D-FINISHES

1. INNER SIDE FINISHES - TWO COATS OF BROWNEM

2. OUTER SIDE FINISHES - TWO COATS OF ACRYLIC ENAMEL ON PAINTS OVERTY OYAT OF BROWNEM

E-WATERPROOFING TREATMENT

1. ROOF TERRACE - INTEGRAL CEMENT BASED WATERPROOFING TREATMENT WITH 10 TBS WRITER GUARANTEE

2. SLOPING ROOF - CEMENT TILE DESIGN OVER R.C. SLOPING ROOF

F-ELECTRIFICATIONS

1. CONCEALED COPPER WIRING WITH P.V.C. CONDUIT LIGHTS, PLUGS, ETC.

G-WATER SUPPLY

1. CONCEALED G.I. PIPES FOR SUPPLY OF WATER FROM SINKET O.A. TANK

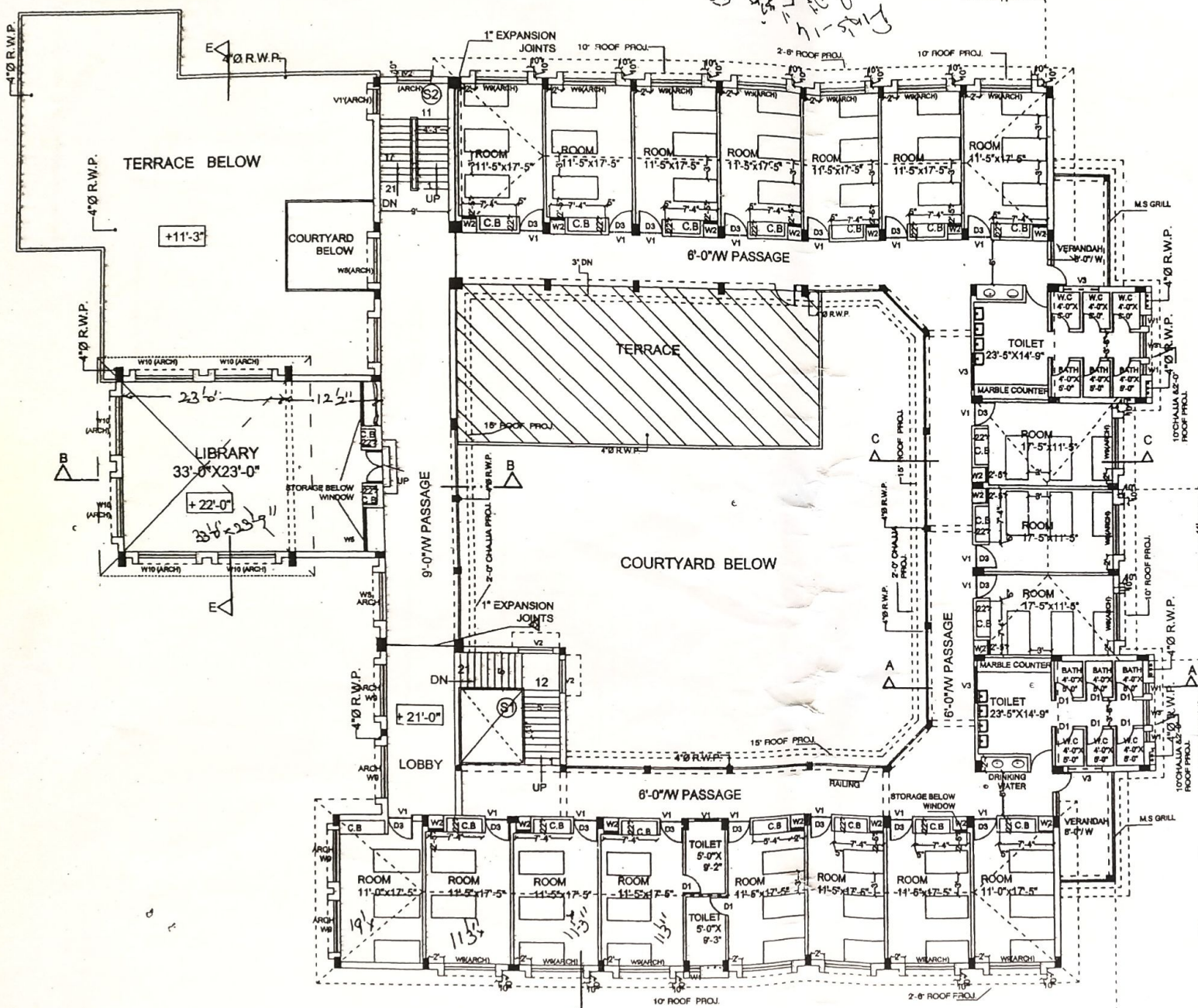
Lujda
District Engineer
Zila Parishad, Ranchi

PROPOSED BOYS HOSTEL FOR B.E.D COLLEGE AT GOVT. HIGH SCHOOL, KANKE, RANCHI

SHEET TITLE	LAY OUT PLAN
DRG. NO	SHEET NO.
SCALE = 1"	
DEALT BY - RITU CHADDA RAJIV CHADDA	DRAWN BY - BIBIWANA

CHADDA & ASSOCIATES
 Architects & Urban Planners
 MAIN ROAD RANCHI

21261C
11-5-17
11-5-17



18-181

[Signature]

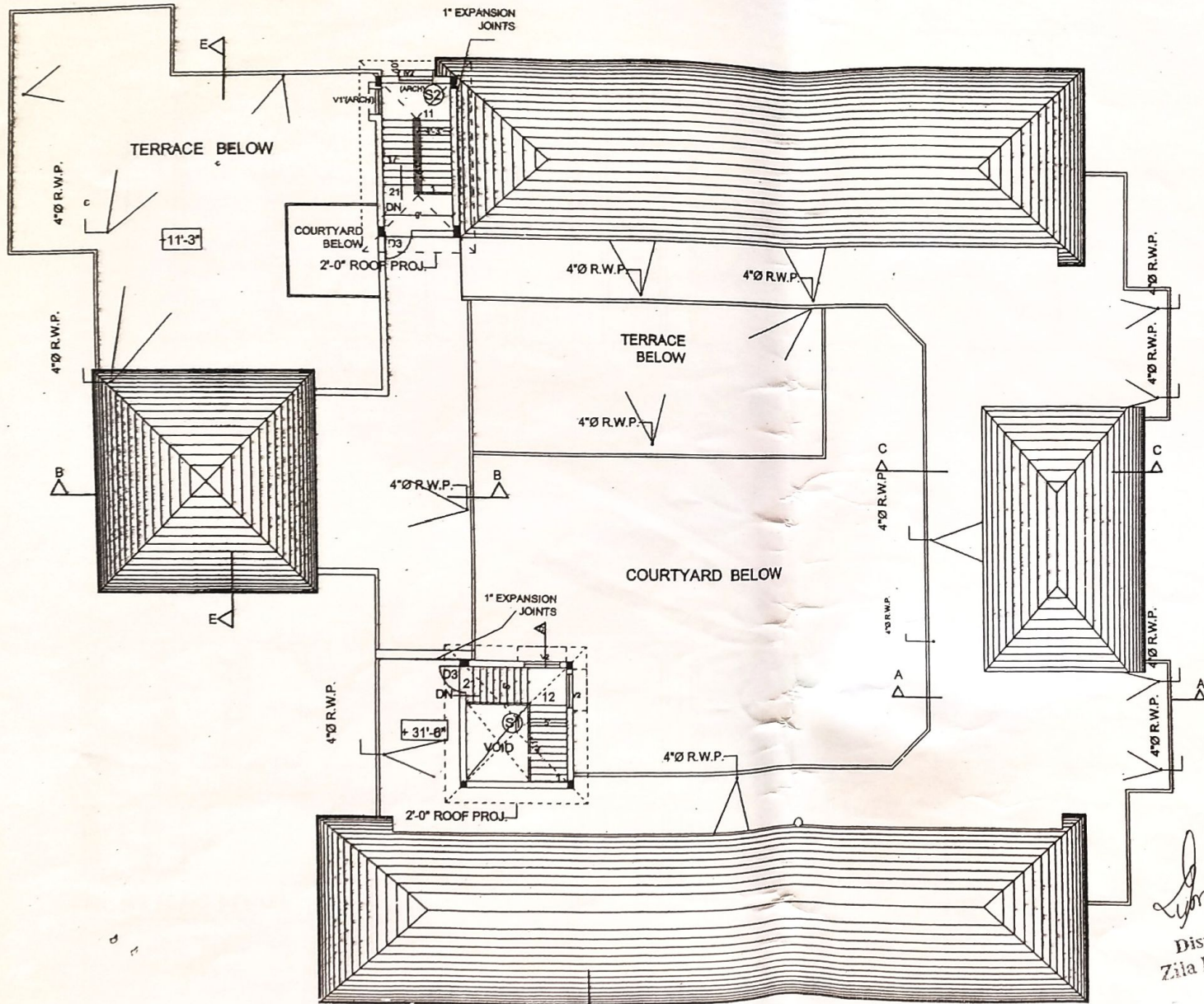
District Engineer
Zila Parasnau, Ranchi

PROPOSED BOYS HOSTEL
FOR
B ED COLLEGE
AT - GOVT. HIGH SCHOOL, KANKE, RANCHI

SHEET TITLE	LAY OUT PLAN
DRG NO	SHEET NO.
SCALE = 1"	
DEALT BY - RITU CHADDA RAJIV CHADDA	DRAWN BY - BIBIYANA

CHADDA & ASSOCIATES
Architects & Urban Planners
MAIN ROAD, RANCHI
NO. : 0651 2330362

SECOND FLOORPLAN



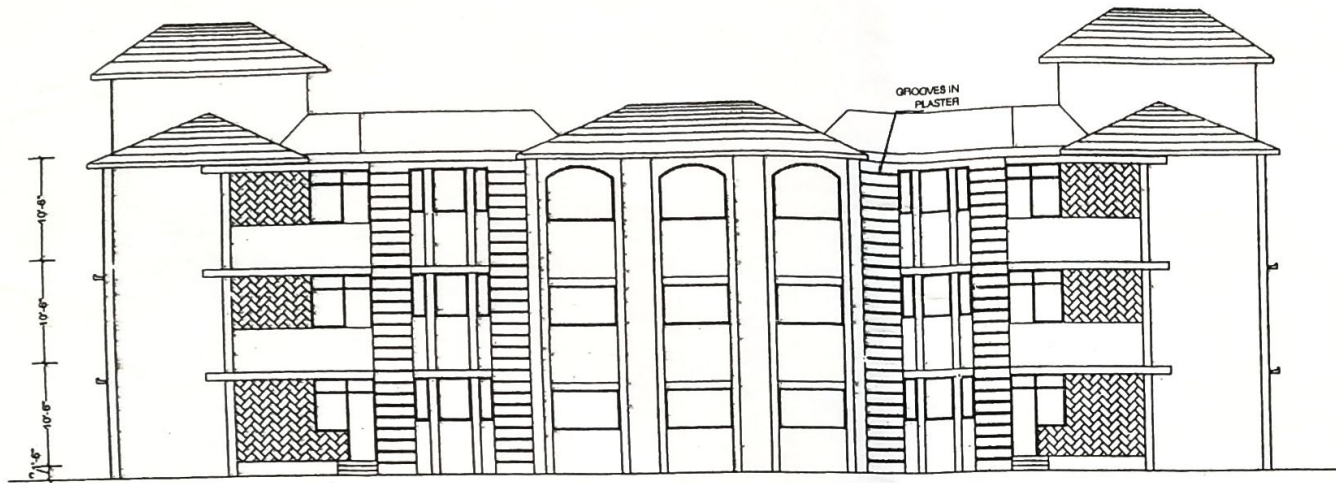
ROOF TERRACE PLAN

Lyng
 District Engineer
 Zila Parishad, Ranchi

PROPOSED BOYS HOSTEL
 FOR
 B.E.D COLLEGE
 AT GOVT HIGH SCHOOL, KANKE, RANCHI

SHEET TITLE :	LAY OUT PLAN
DRG NO	SHEET NO. :
SCALE = 1"	
DEALT BY - RITU CHADDA RAJIV CHADDA	DRAWN BY - BIBIYANA

CHADDA & ASSOCIATES
 Architects & Urban Planners
 MAIN ROAD, RANCHI
 PH. NO. 0651 2330362



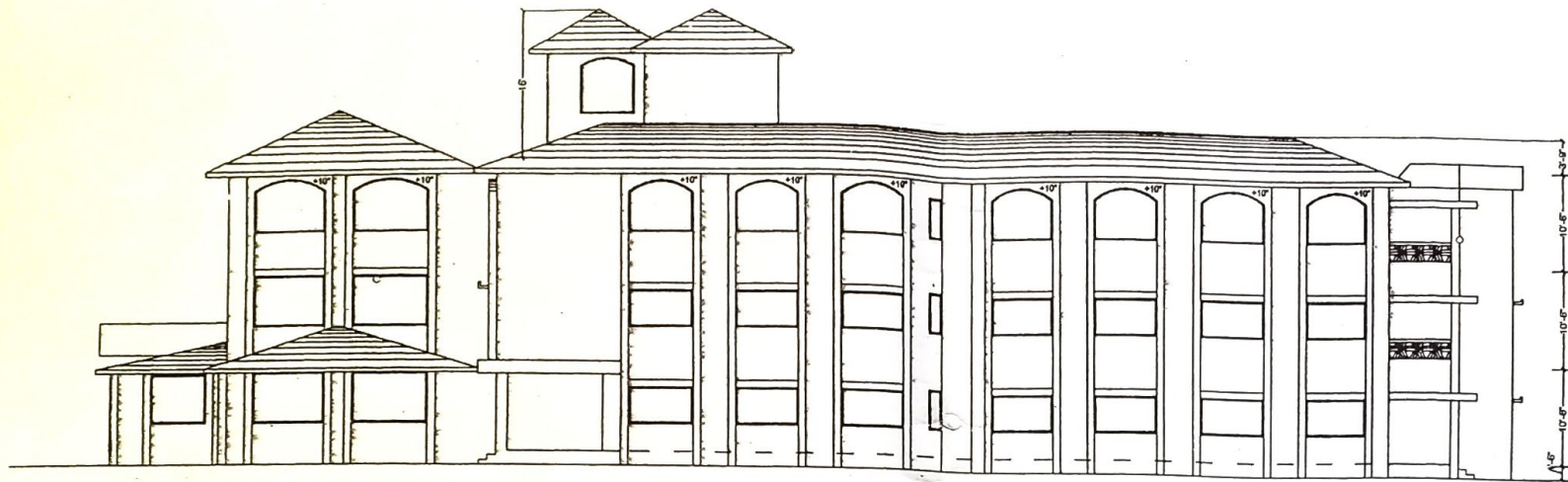
BACK SIDE ELEVATION



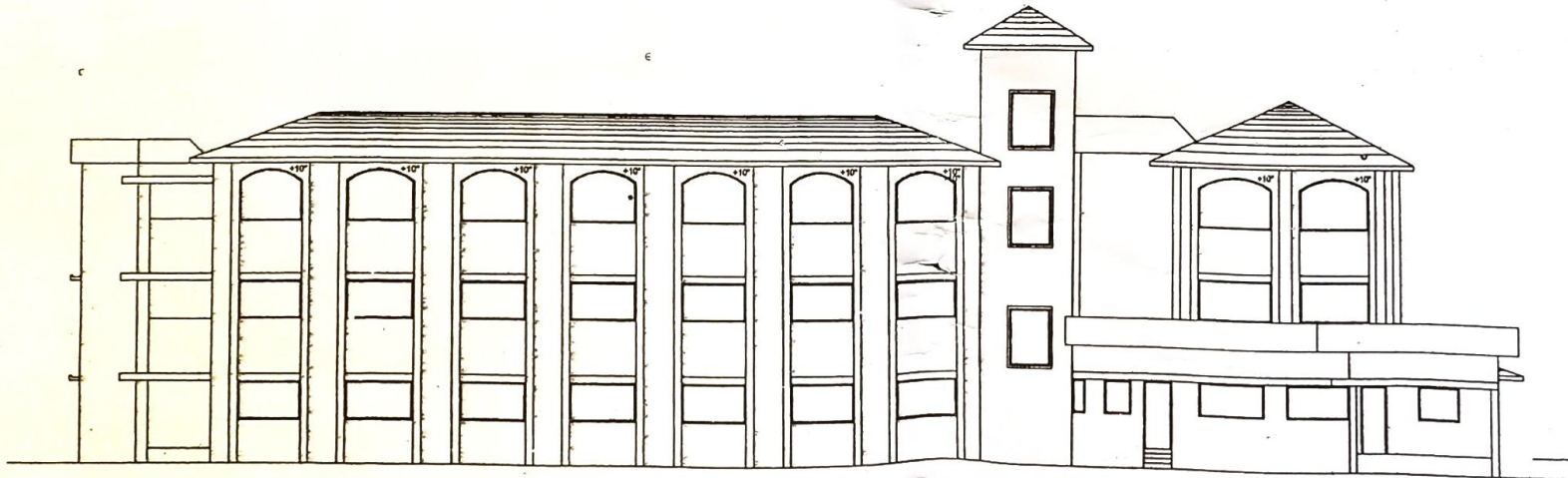
FRONT SIDE ELEVATION

Signature
 Architect
 Ritu Chadda, Rajiv Chadda

PROPOSED BOYS HOSTEL FOR 8 BED COLLEGE AT - GOVT. HIGH SCHOOL, KANKE, RANCHI	
SHEET TITLE :	LAY OUT PLAN
DRG. NO. SCALE = 1"	SHEET NO.
DEALT BY :- RITU CHADDA RAJIV CHADDA	DRAWN BY :- BIBIYANA



RIGHT SIDE ELEVATION

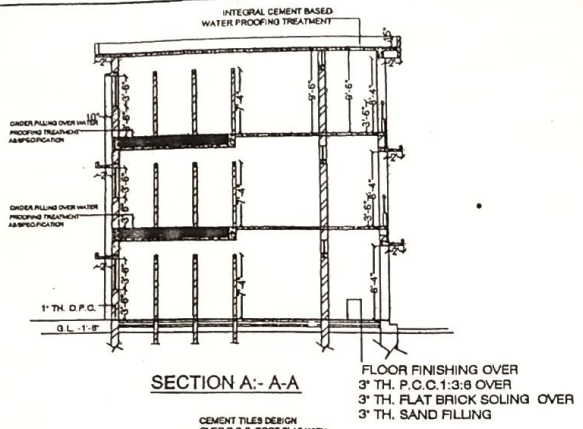


LEFT SIDE ELEVATION

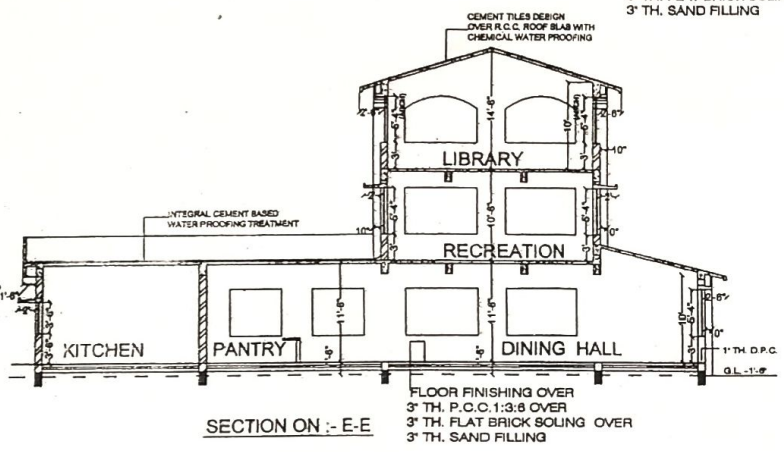
Rajiv
 District Engineer
 Zila Parishad, Ranchi

PROPOSED BOYS HOSTEL FOR B ED COLLEGE AT : GOVT HIGH SCHOOL, KANKE, RANCHI	
SHEET TITLE :	LAY OUT PLAN
DRG. NO. SCALE = 1"	SHEET NO. :
DEALT BY : RITU CHADDA RAJIV CHADDA	DRAWN BY : BIBIYANA

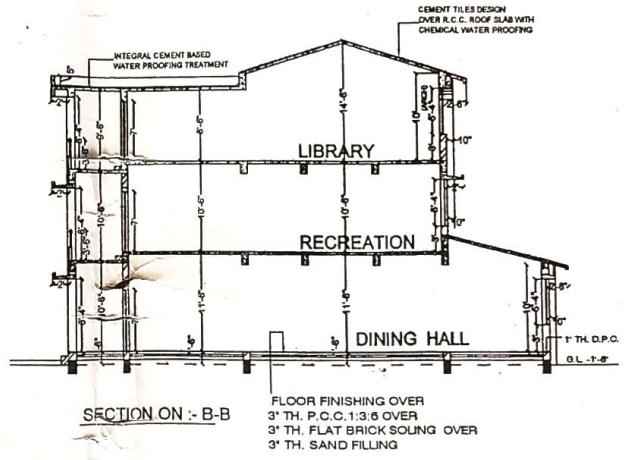
CHADDA & ASSOCIATES
 Architects & Urban Planners
 MAIN ROAD, RANCHI
 PH. NO. 0651 2330362



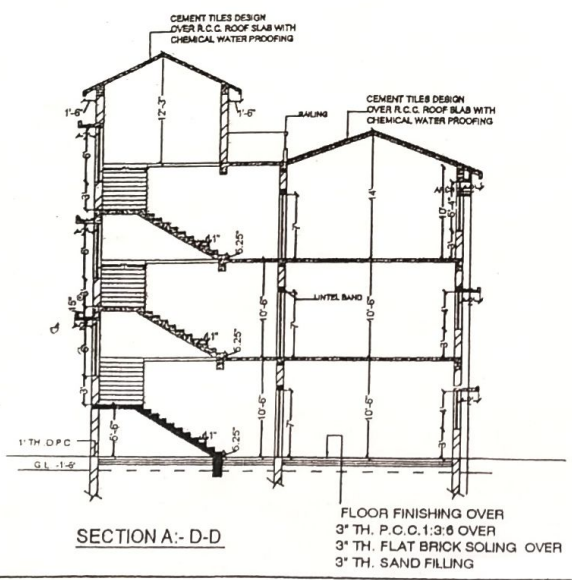
SECTION A:- A-A
 FLOOR FINISHING OVER
 3" TH. P.C.C. 1:3:6 OVER
 3" TH. FLAT BRICK SOLING OVER
 3" TH. SAND FILLING



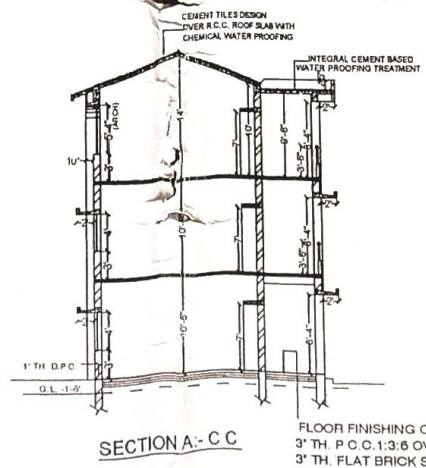
SECTION ON :- E-E
 FLOOR FINISHING OVER
 3" TH. P.C.C. 1:3:6 OVER
 3" TH. FLAT BRICK SOLING OVER
 3" TH. SAND FILLING



SECTION ON :- B-B
 FLOOR FINISHING OVER
 3" TH. P.C.C. 1:3:6 OVER
 3" TH. FLAT BRICK SOLING OVER
 3" TH. SAND FILLING



SECTION A:- D-D
 FLOOR FINISHING OVER
 3" TH. P.C.C. 1:3:6 OVER
 3" TH. FLAT BRICK SOLING OVER
 3" TH. SAND FILLING



SECTION A:- C C
 FLOOR FINISHING OVER
 3" TH. P.C.C. 1:3:6 OVER
 3" TH. FLAT BRICK SOLING OVER
 3" TH. SAND FILLING

Handwritten signature

PROPOSED BOYS HOSTEL FOR B ED COLLEGE AT - GOVT HIGH SCHOOL, KANKE, RANCHI	
SHEET TITLE	LAY OUT PLAN
DRG NO	SHEET NO.
SCALE = 1"	
DEALT BY - RITU CHADDA RAJIV CHADDA	DRAWN BY - BIBIYANA
CHADDA & ASSOCIATES Architects & Urban Planners MAIN ROAD, RANCHI PH. NO - 0651 2330362	

राजकीय शिक्षक प्रशिक्षण महाविद्यालय, राँची।

नये भवन के छात्रावास के लिए उपस्कर

ग्राउण्ड फ्लोर

क्रम सं०	कक्ष का नाम	कक्षों की संख्या	टेबुल	कुर्सी	पंखा	आलमीरा	रैक	बेड	अभ्युक्ति
1.	छात्रावास का कमरा	17	17	17	17		पुस्तक रैक-17	17	
2.	स्टाफ रूम	01	01	06	02	01			
3.	विजीटर्स रूम	01	01	01+12	02	01			
4.	किचन	01	रसोईघर एवं डब्बे	हेल्पर की व्यवस्था सहित					150 छात्रों के लिए किचन का सामान
5.	डाइनिंग हॉल	01	खाने का टेबुल बड़ा 25	150	08	02			
6.	स्टोर	01			01	02			
7.	वाशिंग रूम	01							बाल्टी बड़ा - 02 मग - 02
8.	शौचालय	04 यूनिट में							बाल्टी बड़ा - 04 मग - 04
9.	बाथरूम	12 यूनिट में							बाल्टी बड़ा - 12 मग - 12
10.	एन्ट्रेंस लॉबी	01	01	20	02	01			
11.	बरामदा	01	01	01+12	02				
12.	सर्विस काउन्टर	01	01	02	01	01			
13.	वार्डन का आवास								

पद सृजित नहीं है।

29/06/13

प्राचार्य

राजकीय शिक्षक प्रशिक्षण महाविद्यालय राँची।

Gov. T. T. College
RANCHI

9-13

प्रथम तल्ला छात्रावास

क्रम सं०	कक्ष का नाम	वक्षो की संख्या	टेबुल	कुर्सी	पंखा	आलमीरा	रैक	बेड	अभ्युक्ति
1.	छात्रावास कक्ष	22	22	22	22		पुस्तक रैक-22	22	
2.	रिक्रेशन हॉल	01	टेबुल बड़ा-10	50	06	02			
3.	बाथरूम	12 यूनिट							वाल्टी बड़ा - 12 मग - 12
4.	शौचालय	04 यूनिट							वाल्टी बड़ा - 04 मग - 04

Sumit
29.06.13
प्राचार्य

राज्य शिक्षा प्रशासन महाविद्यालय रांची ।

Sumit
Principal
29.06.13
Govt. T. T. College
RANCHI

66

दूसरा तल्ला छात्रावास

क्रम सं०	कक्ष का नाम	कक्षों की संख्या	टेबुल	कुर्सी	पंखा	आलमीरा	रैक	बेड	अभ्युक्ति
1.	छात्रावास कक्ष	18	18	18	18		18	18	
2.	पुस्तकालय कक्ष	01	रीडिंग टेबुल-10	50	04	25			
3.	विश्राम कक्ष	01		20				05	
4.	बाथरूम	12 यूनिट में							बाल्टी बड़ा - 12 मग - 12
	शौचालय	04 यूनिट में							बाल्टी बड़ा - 04 मग - 04 Soap Case-04

29/06/13
 प्राचार्य
 राठ सिंह प्रिंसिपल महाविद्यालय रांची ।

24/6/13
 Principal
 Govt. T. T. College
 - RANCHI

67